

IX-9, No. 5272, 黄复生; 墨脱 2000m, 1983-IX-25, 韩寅恒; 昌都 3500m, 1978-X-25, No. Y1618, 杨汉元; 拉萨 3800m, 1979-IX-11, No. Y1724, 陈卫东)。

(72) 藏蓼瘦绵蚜 *Pemphigus tibetpolygoni* Zhang, 1981 (图 71)

Pemphigus tibetpolygoni Zhang, 1981, Insects of Xiang 1: 238—239.

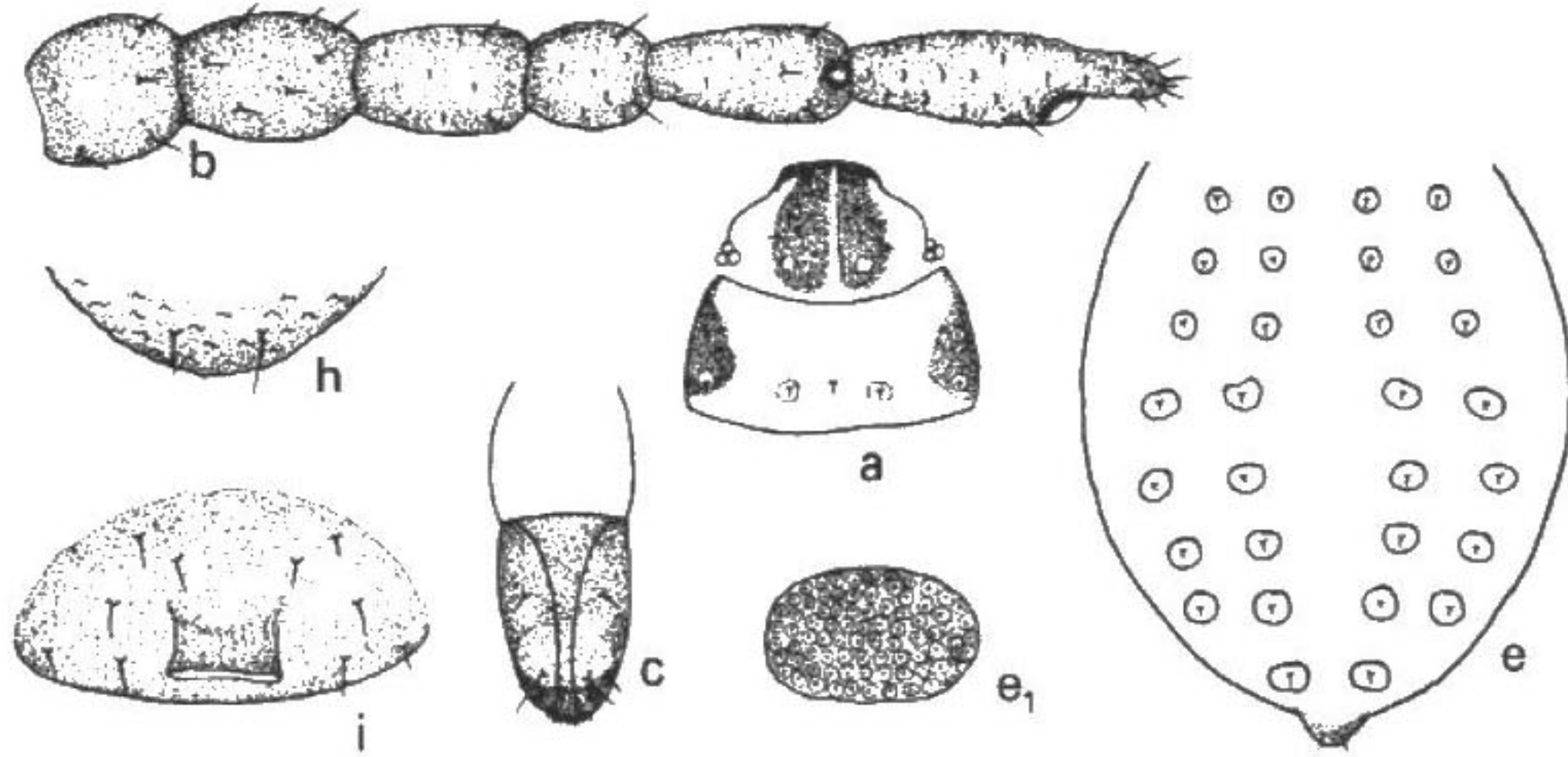


图 71 藏蓼瘦绵蚜 *Pemphigus tibetpolygoni* 无翅孤雌蚜

a. 头部与前胸背面观, b. 触角, c. 喙端部, e. 腹部背面观,
e₁. 腹部背蜡片, h. 尾片, i. 尾板和生殖孔。

无翅孤雌蚜: 体卵圆形, 长2.48, 体宽1.47 mm。玻片标本头部背面两缘淡色, 中央背面两大黑斑。复眼黑色, 由三小眼面组成。前胸背两缘黑色, 中侧域淡色, 中、后胸及腹部淡色, 无斑纹; 触角、喙、足、尾片、尾板及生殖板黑色。体表有微曲纹, 有淡色蜡片, 每片有1根毛, 各胸节及腹部背片 I—III 中、侧、缘域各有1对小圆形蜡片, 由网纹状蜡胞组成; IV—VII 各有大卵圆形蜡片2对, VIII 1对, IV者小, 蜡片直径大型0.130 mm, 小型0.076 mm, 由100—150个分离的小圆蜡胞组成。气门圆形关闭, 气门片黑色。中胸腹盆淡色, 无柄, 横长0.51 mm, 为后跗节 II 3.60倍, 与触角约等。体背毛短小, 头顶毛4—5对, 头背毛10对; 腹部背片 I—VII 各有缘毛3—4对, 中侧毛4—6对, VIII 共2对; VIII 毛长0.03 mm, 为触角节 III 最宽直径0.56, 头顶毛及腹节 I 毛长0.012—0.015 mm。额呈平圆顶状。触角6节, 短粗, 有小刺突瓦纹, 全长0.53 mm, 为体长0.21, 节 III 长0.082 mm, I—VI 长度比例: 82, 106, 100, 69, 86, 155+54。节 I—VI 毛数: 4, 7—8, 2或3, 2, 3, 2或3+6或7根; 节 V、VI 原生感觉圈直径与小眼面约等, 有睫。喙短粗, 不达中足基节节 IV+V 楔状, 为基宽的1.50倍, 为后跗节 II 0.71, 有刚毛3—4对, 其中次生毛1对。足光滑, 后股节长0.47 mm, 为触角0.89; 后胫节长0.55 mm, 为体长0.22, 后胫节少毛, 短粗, 毛长0.019 mm, 为该节最宽直径0.32; 跗节 I 毛序: 3, 3, 3。无腹管。尾片末端圆形, 有粗短毛2根。

尾板末端平圆，有毛 8—10 根。生殖孔短管状。生殖板有长短毛 16 根。

寄主：蓼属植物 *Polygonum* sp. (在根部)。

分布：西藏 (日喀则 3100m, 1961-V-13, No. 971. 王林瑶)。

本种胸部各节及腹部背片 I—III 节各有小圆蜡片 6 个，IV—VII 有大圆蜡片 4 个，VIII 有 2 个，每蜡片有多数独立的小圆蜡胞或网状胞组成。

(73) 塔瘿绵蚜 *Pemphigus turritus* Zhang, 1997 (图 72, 图版 XI-5)

Pemphigus turritus Zhang, 1997, *Entomologia Sinica*, 4 (4): 194.

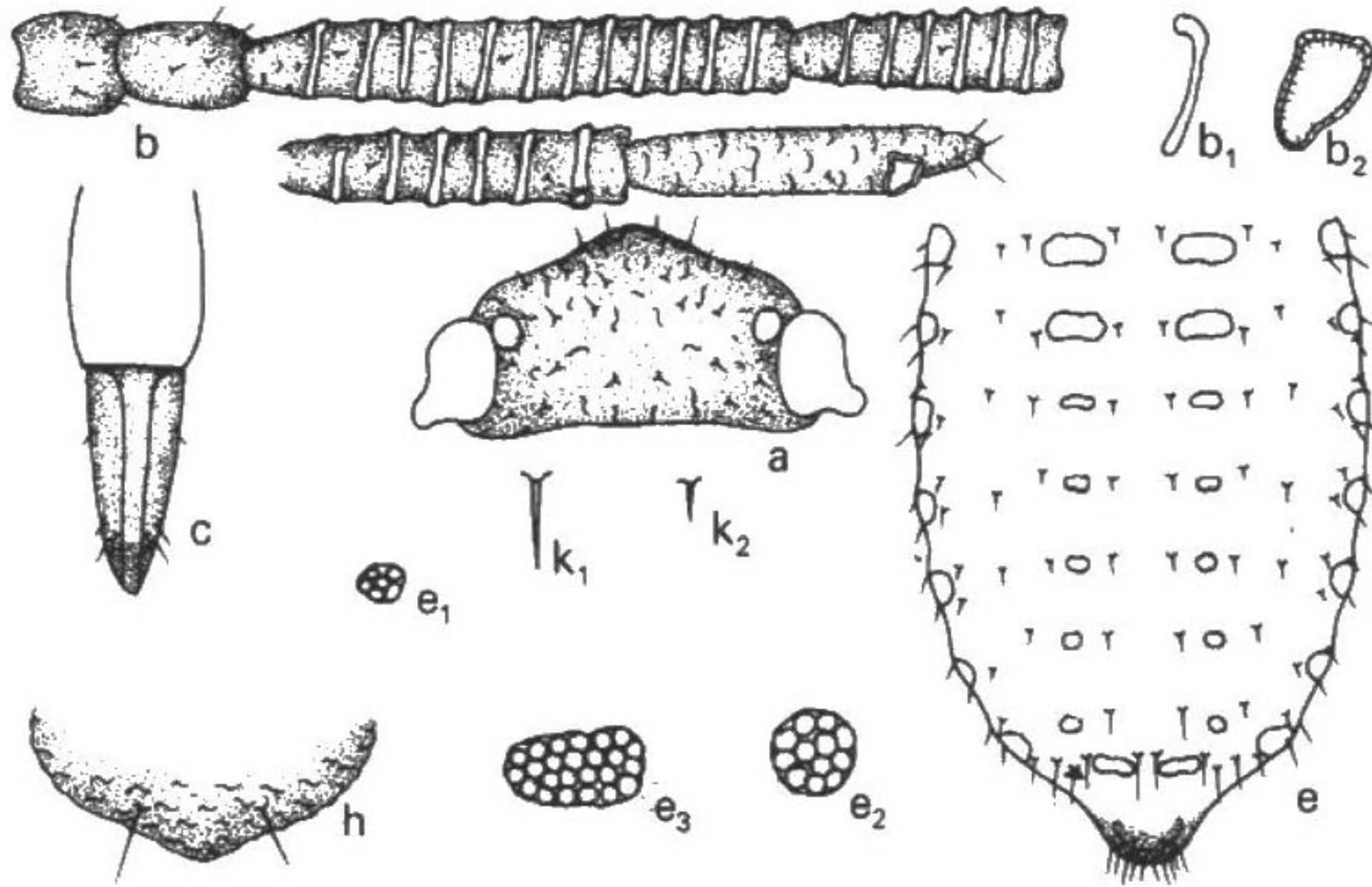


图 72 塔瘿绵蚜 *Pemphigus turritus* 有翅孤雌蚜

a. 头部背面观, b. 触角, b₁. 触角次生感觉圈, b₂. 原生感觉圈, c. 喙端部, e. 腹部背面观, k₁. 腹部背毛, k₂. 腹部腹面毛, e₁. 中胸蜡片, e₂. 腹缘蜡片, e₃. 腹部节 I 背蜡片, h. 尾片。

有翅孤雌蚜：体椭圆形，长 2.39，宽 1.20 mm。玻片标本头、胸部黑色，腹部淡色，腹部背片 VIII 骨化，无斑纹；触角、喙黑色；除足股节基部淡褐色外，余黑色，尾片、尾板褐色，生殖板淡褐色。体表光滑，头背有皱纹及背片 VIII 有瓦纹；蜡片明显，中胸 1 对小型蜡片，后胸 1 对，腹部背片 I—VII 各 1 对中蜡片及缘蜡片，VIII 中蜡片 1 对，有时分为 3 或 4 个小蜡片，均由圆蜡胞组成，I、II 中蜡片由 15—25 个蜡胞组成，缘蜡片由 6—8 个蜡胞组成。气门圆形关闭，气门片黑色。无节间斑。体背毛尖锐，腹部腹面多毛短小，为背毛的 1/3。头顶有毛 2 对，头背毛 11 或 12 根。腹部背片 I—VI 各中侧毛 2—3 对，缘毛 4—5 对，VII 中毛 2 对，缘毛 5 对，VIII 有毛 4 对。头顶毛长 0.016 mm，为触角节 III 0.28，I 毛长 0.029，VIII 毛长 0.050 mm。额呈弧形，背有淡色中缝。触角光滑，节 III 基部内缘有一角突，节 VI 有刺突组成瓦纹，全长 1.02 mm，为体长的